

Scheda Tecnica

Codice 22031-1 Estintore portatile L 3 schiuma anti freeze-30°C UNI EN 3-7 (D.M.7.1.2005)
Codice 27031-2 Approvato European Marine Equipment Directive (MED 96/98/CE)
Classe di fuoco 13 A 113 B 40 F



Caratteristiche

- Costruito in accordo alla norma UNI EN 3-7
- Approvato da European Marine Directive MED 96/98/CE
- S.O.L.A.S. (Safety of life at sea) '74 (2000)
- Marchio CE in accordo alla Direttiva PED 2014/68/EU
- Certificazione *Qualità di Prodotto* garantita da Bureau Veritas Italia
- Pressione permanente con N2 o aria deumidificata
- Manometro di alta qualità
- Schiumogeno EW-30 utilizzabile con temperature fino a -30° C

Utilizzabile su apparecchi elettrici in tensione fino a 1000 V.

E'adatto ad estinguere fuochi di classe A (materiali solidi) fuochi di classe B (liquidi infiammabili) e fuochi di classe F (oli da cucina)

- Costruito in Italia

File Name	Code	Date	Ceck	Rev.	Pag.
ST_22031-1_1696.Docx	22031-1	30/05/2016	M.P.	0	1/2

Specifiche Tecniche

Modello UNI EN 3-7	cod. 22031-1
Modello MED 96/98/CE	cod. 27031-2
Carica Nominale	3 L
Classe di fuoco	13 A 113 B 40 F
Temperatura di esercizio	-30°C + 60°C
Estinguente	Schiumogeno EW-30
Pressurizzazione	Aria deumidificata o N2 14 Bar a 20°C
Tempo di Scarica	18 sec.
Lunghezza del getto (circa)	3 m
Pressione di collaudo serbatoio	PT 27 Bar
Pressione di Scoppio serbatoio	80 Bar
Volume serbatoio	L 3,9
Valvola sicurezza	20 - 26 Bar
Materiale serbatoio	Acciaio Aisi 304
Trattamento esterno	Sabbiatura e verniciatura a polvere epossipoliestere Rosso Ral 3000

Dimensioni

Altezza	545 mm
Diametro	130 mm
Peso	Kg 3.7
Imballaggio	100x120x100cm 128 pz.

Serraggio corpo di valvola

-max	50 Nm
------	-------

Installazione

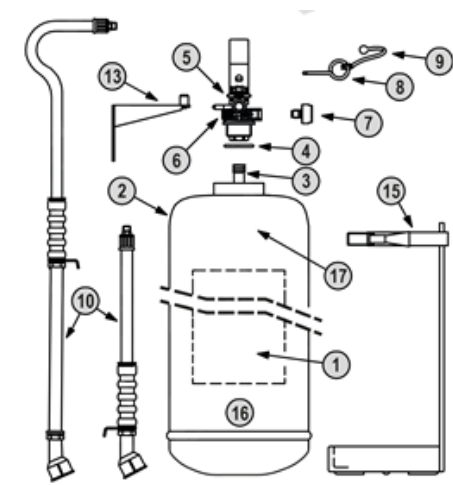
Non esporre l'estintore alla luce diretta del sole. Per installazione in ambienti marini o off-shore si raccomanda di proteggere l'estintore con cover in pvc.

Optional

//

Lista Ricambi

Pos.	Descrizione	Codice
5	Valvola anticorrosione	0212CS
4	O-ring valvola	0201
7	Manometro	1576
7	O-ring manometro	0205
6	Valvola sicurezza	0261
8	Spina sicurezza	0281
6	Check valve	1163
5	Pistoncino	0241
16	Schiuma EW-30	1659



Manutenzione

In conformità a quanto previsto dall'art.4 del D.M.7.1.2005 e D.M. 10.3.98 l'estintore deve essere mantenuto in efficienza mediante verifiche periodiche, da parte di personale esperto secondo le procedure indicate nella norma UNI 9994-1 e in base a quanto indicato nel Libretto d'Uso e Manutenzione con la seguente periodicità:

Controllo 6 mesi

Revisione 24 mesi

Collaudo 6 anni

Per utilizzo in ambito navale l'estintore deve essere mantenuto in efficienza mediante verifiche periodiche eseguite da personale esperto in conformità a quanto richiesto dal regolamento per la sicurezza delle dotazioni mobili antincendio n.100/2014 emesso in data 10 Febbraio 2014 dal Ministero delle Infrastrutture e dei Trasporti.

Per la perfetta efficienza e la conformità al prototipo dichiarato di tipo approvato si raccomanda l'uso di ricambi originali.

File Name	Code	Date	Ceck	Rev.	Pag.
ST_22031-1_1696.Docx	22031-1	30/05/2016	M.P.	0	2/2